

ESTACIÓ METEOROLÒGICA DEL MASNOU - PORT

AGOST 2005

DADES TÈRMiques:

- Temperatura màxima absoluta:	28,0°C el dia 13
- Temperatura màxima més baixa:	23,8°C el dia 20
- Temperatura mínima absoluta:	14,7°C el dia 20
- Temperatura mínima més alta:	23,5°C el dia 10
- Mitjana de les temperatures màximes:	26,1°C
- Mitjana de les temperatures mínimes:	21,1°C
- Mitjana tèrmica mensual:	23,6°C
- Oscil.lació tèrmica extrema mensual:	13,3°C
- Mitjana mensual de les oscil.lacions diàries:	5,0°C

DADES HÍDRiques:

- Humitat més alta assolida a les 07 h TMG:	81% el dia 27
- Humitat més baixa assolida a les 07 h TMG:	45% el dia 22
- Mitjana mensual d'humitat a les 07 h TMG:	65,0%
- Precipitació mensual total:	44,6 mm
- Dies de precipitació apreciable:	10 dies
- Evaporació mensual total:	155,7 mm
- Dies de tempesta:	7 dies
- Dies de calamarsa o pedra:	1 dia
- Dies de neu o aigüaneu:	0 dies
- Màxima precipitació en 24 hores:	18,6 mm (el dia 1)

DADES EÒLIQUES:

- Ràfaga de vent màxima mensual:	56 km/h dies 2 i 20 (N/NE)
- Dies de vent fort (≥ 50 km/h):	2 dies
- Direcció del vent dominant a les 07 h TMG:	NW (7 dies)
- Direcció del vent en el dia de més pluja:	SSE (el dia 1)
- Dies de calma a les 07 h TMG:	2 dies

PRESSIÓ ATMOSFÈRICA

- Pressió atmosfèrica més elevada:	1023,0 hPa el dia 4
- Pressió atmosfèrica més baixa:	1008,6 hPa el dia 10
- Mitjana de la pressió atmosfèrica a les 07h TMG:	1015,8 hPa

ESTAT DEL CEL (a les 07 h TMG):

- Nombre de dies amb cel serè (0 a 1 octa):	10 dies
- Nombre de dies amb cel cobert (7 a 8 octes):	10 dies
- Mitjana mensual de cobertura del cel a les 07h :	4,1 octes

VISIBILITAT (a les 07 h TMG):

- Nombre de dies amb visibilitat bona (>5 km):	28 dies
- Nombre de dies amb visibilitat regular (1-5 km):	3 dies
- Nombre de dies amb visibilitat dolenta (<1 km):	0 dies
- Nombre de dies amb boira:	0 dies

ESTAT DE LA MAR (a les 07 h TMG):

- Dies de mar plana:	0 dies
- Dies de mar arrissada:	16 dies
- Dies de marejol:	14 dies
- Dies de maror:	1 dia
- Dies de forta maror:	0 dies
- Dies de maregassa:	0 dies

Observadors: Joan C. Prohom i Marc Prohom

Estació Meteorològica del Masnou-Port / AGOST 2005

								Observacions a les 07:00 TMG													
	T. màx.	Hora	T. mín	Hora	Oscil.	T. mitj.	P. / Tipus / Hora	T. S.	T. H.	Humitat	Ten. vap.	Evap.	P. atmos.	Vent	Raf. màx.	Dir.	Hora	Cel (octes)	Visibilitat	Estat mar	
1	27,2	7:47	19,5	23:59	7,7	23,4	18,6 / Pl, Tm / T, N	25,2	19,6	57%	17,49	4,4	1014,7	10, ENE	35	ENE	12:05	3, Ac, Sc	m. bona	arriçada	
2	24,7	9:52	16,4	16:10	8,3	20,6	12,8 / Pl, Tm / T	21,2	18,8	78%	19,63	5,3	1016,2	8, W	56	N	15:26	5, Sc, Ac	regular	marejol	
3	26,3	15:10	18,6	2:58	7,7	22,5		23,0	16,4	48%	13,48	7,0	1019,5	8, NW	27	NW	4:10	1, Cu	m. bona	arriçada	
4	26,7	16:23	20,5	4:58	6,2	23,6		24,2	17,4	47%	14,19	6,9	1021,4	11, WNW	23	S	12:14	1, Ci	m. bona	arriçada	
5	27,2	8:34	21,8	4:12	5,4	24,5		26,2	21,4	63%	21,02	5,4	1021,0	3, NW	29	S	18:34	1, Ci	bona	arriçada	
6	27,2	15:16	22,8	5:12	4,4	25,0		25,8	22,0	70%	23,25	5,2	1017,9	4, WSW	34	SSW	16:59	0	bona	arriçada	
7	27,4	14:44	23,4	2:41	4,0	25,4		25,4	22,2	74%	24,00	4,7	1013,1	13, NE	24	ENE	9:20	6, Cu, Ci	m. bona	marejol	
8	25,1	0:05	22,6	23:15	2,5	23,9		24,0	18,6	57%	16,31	6,1	1012,5	18, ENE	42	NE	2:06	4, Cu, Sc	m. bona	marejol	
9	26,3	16:28	21,5	4:00	4,8	23,9	0,5 / Pl, Tm / N	23,8	19,2	63%	18,57	4,9	1011,4	8, NE	34	ENE	22:55	7, Sc	m. bona	marejol	
10	27,3	12:50	23,5	2:13	3,8	25,4	0,1 / Pl / M i T	25,0	20,4	64%	19,69	3,3	1009,1	14, NW	39	NNW	4:18	8, Ac, As, Cs	bona	marejol	
Dèc	26,5		21,1		5,5	23,8	32,0 mm	24,4	19,6	62,1%	18,76	53,2	1015,7	9,7				3,6			
11	25,9	8:50	22,7	21:48	3,2	24,3	0,5 / Pl, Tm / T	24,2	20,4	69%	20,33	5,3	1010,4	8, NW	34	NE	1:42	6, Cu, Sc, Ac	bona	maror	
12	27,8	10:30	21,6	4:55	6,2	24,7		24,8	18,6	52%	15,67	6,3	1016,0	14, WNW	42	SSW	17:27	0	m. bona	marejol	
13	28,0	9:27	22,9	5:16	5,1	25,5		26,8	23,0	70%	24,66	4,1	1017,8	3, WNW	34	NE	19:08	3, Cu	bona	arriçada	
14	27,1	12:08	23,0	3:46	4,1	25,1		25,4	22,2	75%	24,33	6,0	1020,1	8, SSE	39	NE	19:36	3, Cu, Sc	m. bona	arriçada	
15	26,0	8:48	22,5	23:39	3,5	24,3		25,2	21,8	72%	23,08	4,6	1016,6	21, SSW	27	SSW	6:55	7, Cu, Sc	m. bona	marejol	
16	25,3	13:05	22,5	0:06	2,8	23,9	0,1 / Pl / M	23,6	18,6	60%	17,47	4,6	1013,7	16, ENE	24	ENE	9:49	7, Sc	m. bona	marejol	
17	26,1	10:50	23,0	3:50	3,1	24,6	0,6 / Pl, Tm / N	23,8	21,4	79%	23,29	3,1	1011,0	17, ENE	29	W	6:26	7, Ac, Sc, cu	bona	arriçada	
18	25,1	9:33	21,9	23:54	3,2	23,5	lp. / Pl / M	23,2	19,4	79%	22,46	3,5	1012,3	3, N	43	ENE	13:01	8, Cu, Sc	bona	marejol	
19	26,2	10:32	21,9	0:04	4,3	24,1	2,6 / Pl, Tm / N	24,0	20,2	69%	20,58	5,4	1016,4	8, NE	35	SSW	15:12	6, Ac, As	regular	marejol	
20	23,8	10:20	14,7	17:37	9,1	19,3	6,2 / Pl, Tm, Cl / T	21,4	16,6	58%	14,78	4,7	1018,2	14, NNW	56	NE	16:24	8, Cu, Sc	m. bona	marejol	
Dèc	26,1		21,7		4,5	23,9	10,0 mm	24,2	20,2	68,3%	20,67	47,6	1015,3	11,2				5,5			
21	26,4	11:42	15,6	2:40	10,8	21,0		19,4	14,2	52%	11,71	6,7	1015,6	13, NW	47	NE	16:50	1, Ci, Ac	m. bona	arriçada	
22	24,8	16:33	19,3	5:30	5,5	22,1		21,4	14,8	45%	11,47	5,5	1015,4	5, N	40	NNW	5:25	1, Ac, Ci	m. bona	arriçada	
23	26,3	10:09	20,0	5:54	6,3	23,2		21,5	16,3	60%	19,21	7,2	1015,7	14, NW	34	S	11:10	1, Cu	m. bona	arriçada	
24	24,8	15:35	22,1	23:20	2,7	23,5		23,2	18,8	64%	18,19	6,0	1014,9	8, ESE	31	ENE	13:52	7, Cu, Sc	m. bona	marejol	
25	25,2	9:28	21,3	5:30	3,9	23,3		23,6	20,0	70%	20,39	3,6	1013,6	13, W	43	S	12:25	2, Ci, Cs	bona	marejol	
26	27,3	11:01	21,8	5:23	5,5	24,6		25,0	21,8	74%	23,44	3,2	1017,0	0, calma	26	ENE	11:50	2, Cu	bona	arriçada	
27	24,6	7:55	20,8	8:52	3,8	22,7	2,6 / Pl / T	23,6	21,4	81%	23,59	2,8	1014,7	5, NE	34	ENE	13:29	7, Sc, Cu	bona	marejol	
28	25,1	14:56	20,2	3:54	4,9	22,7		21,8	19,0	76%	19,84	5,5	1017,0	10, NW	31	SSW	13:42	8, Sc	bona	arriçada	
29	26,1	10:08	22,2	23:28	3,9	24,2		24,0	18,6	57%	17,00	5,3	1019,1	3, N	26	ENE	9:12	5, Sc	bona	arriçada	
30	26,0	7:53	20,8	5:10	5,2	23,4		24,4	20,2	67%	20,47	4,2	1020,7	0, calma	14	ESE	11:35	1, Cu	regular	arriçada	
31	25,6	13:52	21,4	1:41	4,2	23,5		24,2	20,0	66%	19,93	4,9	1017,6	8, WNW	39	S	15:08	0	bona	arriçada	
Dèc	25,7		20,5		5,2	23,1	2,6 mm	22,9	18,6	64,7%	19,35	54,9	1016,5	7,2				3,2			
TOTAL	26,09		21,06		5,0	23,58	44,6 mm	23,8	19,5	65,0%	19,34	155,7	1015,8	9,4	56	N i NE	2 i 20	4,1			

* Mar de fons

Ràfega màxima de 0 a 24h

Temperatures (°C), Precipitació i Evaporació Potencial (mm), Vent (km/h), Pressió atmosfèrica (mb) i Estat del Cel (octes)

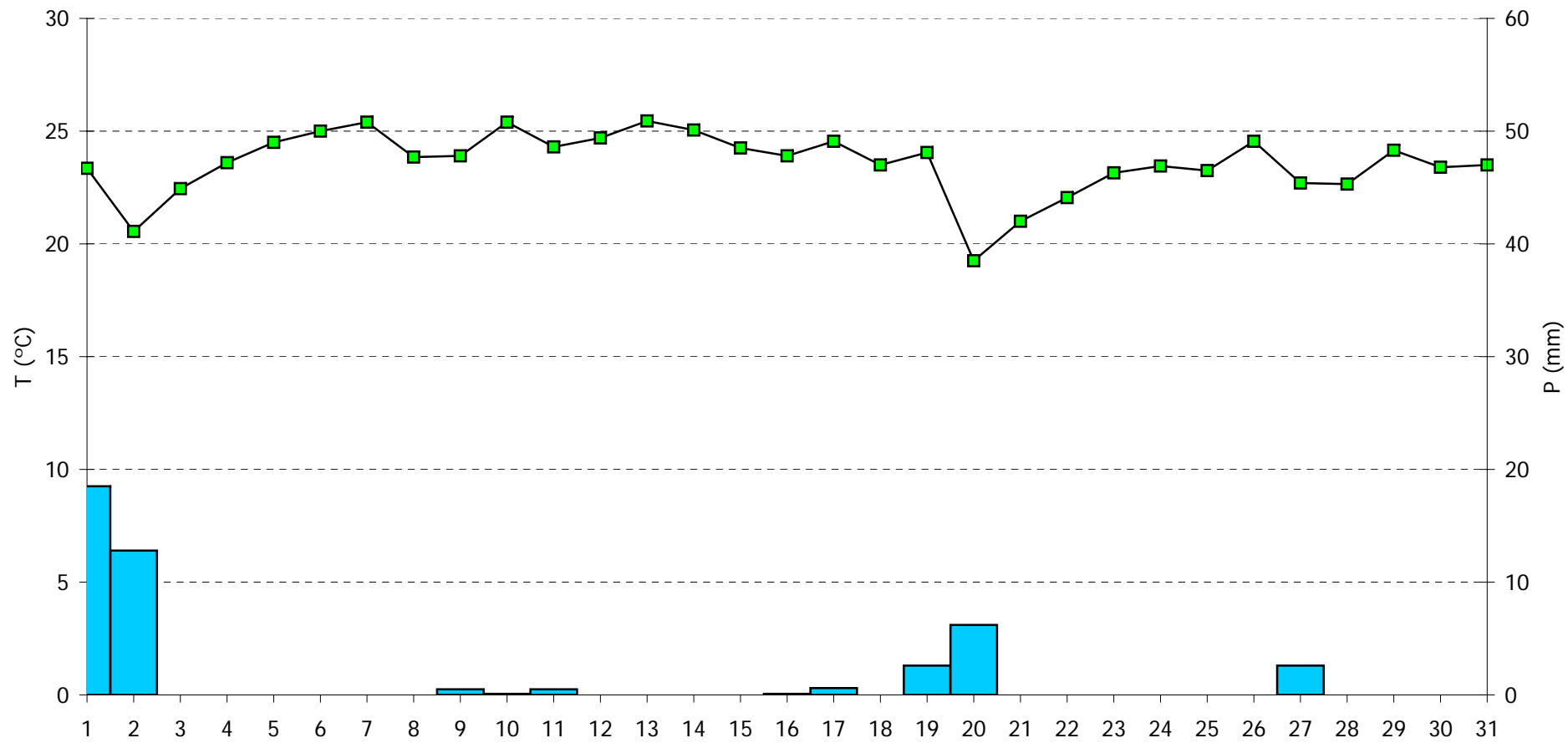
Simbologia tipus de núvols: Ci, Cirrus / Cc, Cirrocumulus / Cs, Cirrostratus / Ac, Altcumulus / As, Altostratus / Ns, Nimbostratus / Sc, Stratocumulus / St, Stratus / Cu, Cumulus / Cb, Cumulonimbus

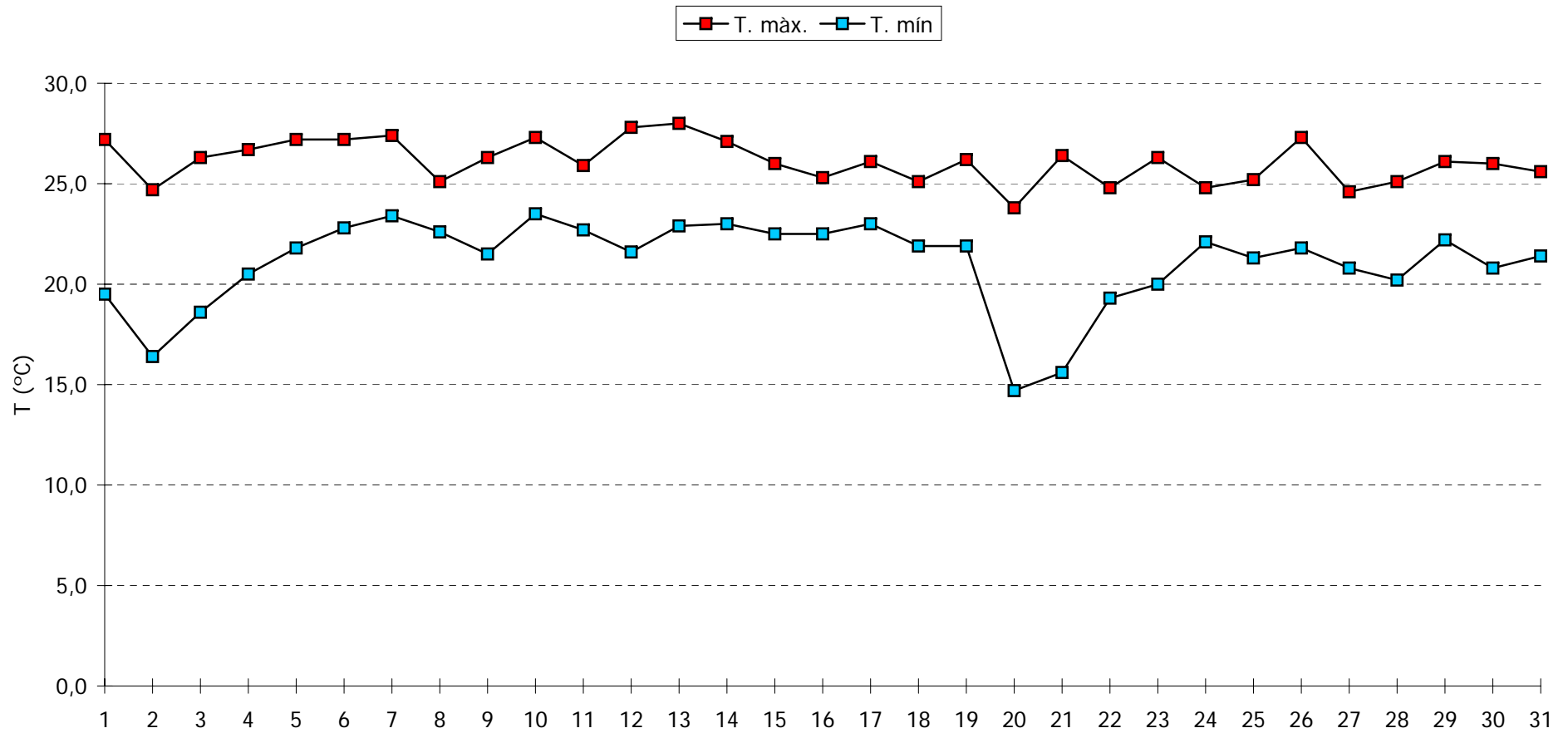
M, matí (07-13h) / T, tarda (13-18h) / N, nit (18-07h)

Pl, pluja / Tm, tempesta / Ne, neu / An, aigua neu / Cl, calamarsa / Pd, pedra

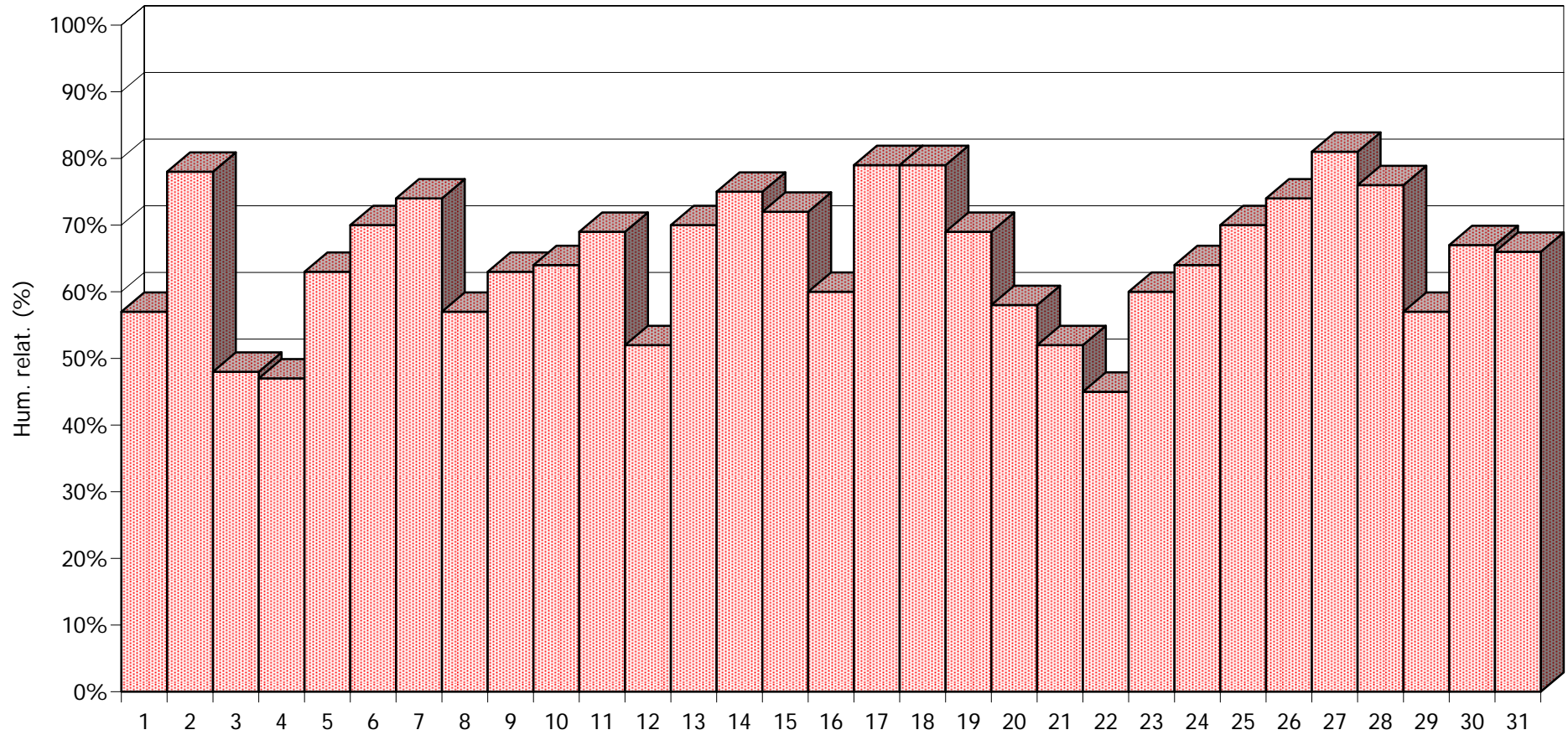
n.d., dada no disponible

AGOST 2005 - Meteorograma

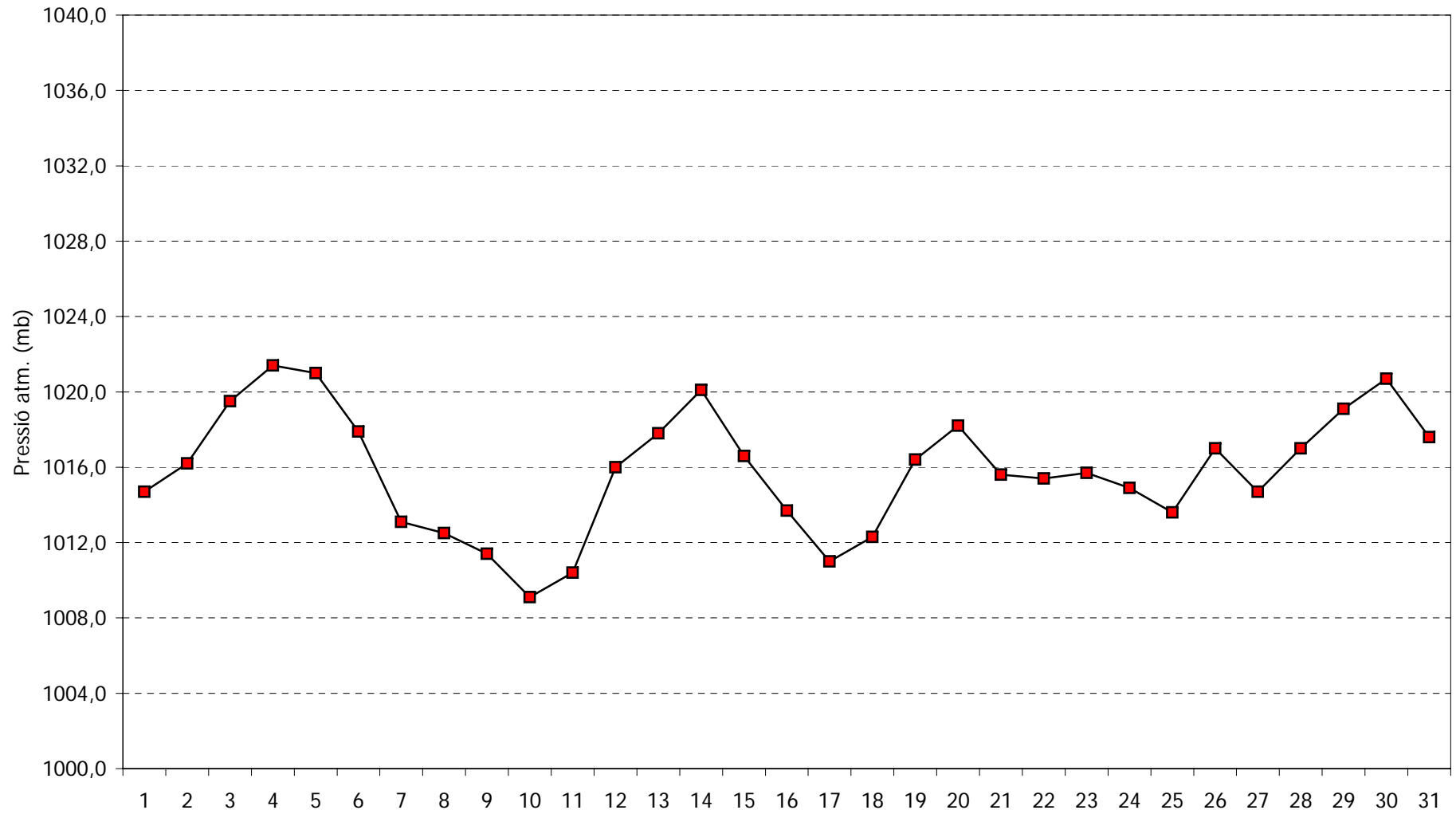


AGOST 2005 - Comportament de les temperatures

AGOST 2005 - Comportament de la humitat a les 07:00h TMG



AGOST 2005 - Pressió atmosfèrica a les 07:00h TMG



AGOST 2005 - Cops màxims de vent

